



Preisblatt für die Strombelieferung von Haushaltskunden im Netzgebiet der infra fürth gmbh

100% Ökostrom mit
Preisgarantie bis 31.12.2019*

Preise ab 01.01.2018

fürthstrom 19		
Eintarif-Messung	Arbeitspreis brutto	Grundpreis brutto
	27,05 ct/kWh	90,21 €/Jahr
Doppeltarif-Messung	Arbeitspreis brutto	Grundpreis brutto
HT	27,05 ct/kWh	104,98 €/Jahr
NT	25,24 ct/kWh	
<p>Schaltzeitenregelung für Strom: Der Niedertarif (NT) gilt Montag bis Freitag von 22 bis 6 Uhr des folgenden Tages, an Samstagen von 13 bis 24 Uhr, an Sonn- und gesetzlichen Feiertagen in Fürth durchgehend bis 6 Uhr des folgenden Tages. Doppeltarifzähler ist Voraussetzung!</p>		

*Preisgarantie:

Wir gewähren Ihnen bei dem "fürthstrom 19"-Tarif eine Preisgarantie auf die Energielieferung bis zum 31. Dezember 2019. Diese Garantie bezieht sich auf die Beschaffungs- und Vertriebskosten, d.h. Preiserhöhungen gemäß Ziff. 5.2 a) der AGB sind während des Garantiezeitraums ausgeschlossen. Preisänderungen aufgrund einer Änderung oder Neueinführung von Netzentgelten, Steuern, sonstigen Abgaben und Umlagen sowie der Konzessionsabgabe bleiben nach Ziff. 5.2 b und 5.2 c) vorbehalten. Die genauen Preisbestandteile haben wir für Sie auf der Rückseite zusammengestellt.

Zahlung

Bei Nichtvorliegen eines SEPA-Basismandates erhöht sich der Grundpreis um brutto 18,04 €/Jahr bzw. netto 15,16 €/Jahr!

Ökostromlieferung:

Die infra liefert allen Haushalts- und Gewerbekunden ohne Leistungsmessung TÜV-zertifiziertes Ökostrom ohne Aufpreis. Die Zertifizierung nach den Kriterien des TÜV NORD CERT Standards A75-S026-1 garantiert eine Stromlieferung aus 100% erneuerbaren Energien und darüber hinaus eine jährliche Neuanlagenförderung vorrangig in Fürth und der Region.

Wichtige Abkürzungen:

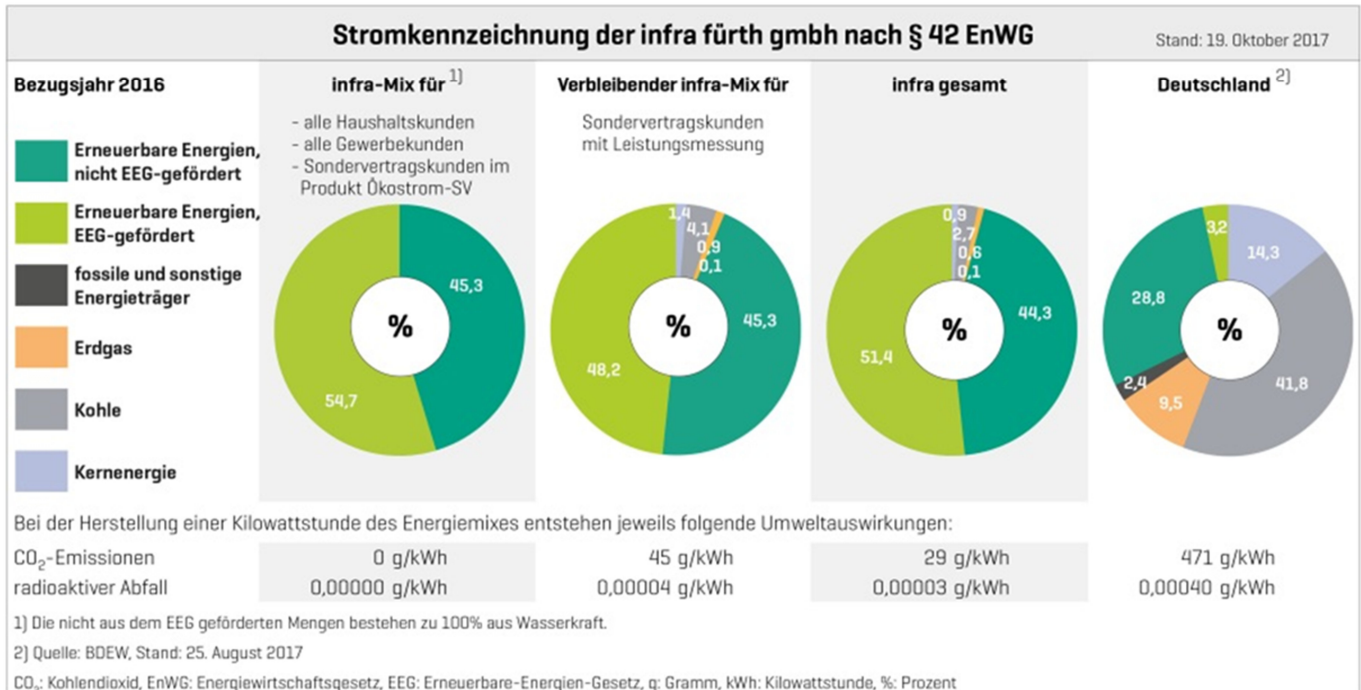
HT = Hochtarif, NT = Niedertarif (Nachtstrom), kWh = Kilowattstunde, € = Euro, ct = Cent, % = Prozent



Preisbestandteile Strom:

	Eintarifzähler		Doppeltarifzähler			
	Arbeitspreis ET	Grundpreis	Arbeitspreis HT	Arbeitspreis NT	Grundpreis	
1. Energielieferung						Fest vereinbart über die gesamte Preis-Garantiezeit.
Energiepreis	5,232 ct/kWh		5,232 ct/kWh	5,099 ct/kWh		
Grundpreis		9,00 €/Jahr			8,80 €/Jahr	
2. Entgelte der Netznutzung						Gesetzlich regulierte und bedingte Preisbestandteile werden in der Vertragslaufzeit gemäß §5.2 b) und 5.2 c) der AGBs entsprechend angepasst.
Arbeitspreis	5,900 ct/kWh		5,900 ct/kWh	5,900 ct/kWh		
Grundpreis		50,00 €/Jahr			50,00 €/Jahr	
Messstellenbetrieb		16,81 €/Jahr			29,42 €/Jahr	
3. Steuern, Abgaben und Umlagen						
Konzessionsabgabe	1,990 ct/kWh		1,990 ct/kWh	0,610 ct/kWh		
KWKG-Aufschlag	0,345 ct/kWh		0,345 ct/kWh	0,345 ct/kWh		
Umlage § 19 Abs.2	0,370 ct/kWh		0,370 ct/kWh	0,370 ct/kWh		
Offshore-Haftungsumlage	0,037 ct/kWh		0,037 ct/kWh	0,037 ct/kWh		
Umlage § 18 AbLaV	0,011 ct/kWh		0,011 ct/kWh	0,011 ct/kWh		
EEG-Umlage	6,792 ct/kWh		6,792 ct/kWh	6,792 ct/kWh		
Stromsteuer	2,050 ct/kWh		2,050 ct/kWh	2,050 ct/kWh		
Nettopreise	22,727 ct/kWh	75,81 €/Jahr	22,727 ct/kWh	21,214 ct/kWh	88,22 €/Jahr	
Bruttopreise	27,05 ct/kWh	90,21 €/Jahr	27,05 ct/kWh	25,24 ct/kWh	104,98 €/Jahr	

Bei Verwendung eines Stromwandlers wird zusätzlich das entsprechende Entgelt vom Netzbetreiber berechnet (aktuell 38,08 €/Jahr).



Die Grafik zeigt Ihnen deutlich, dass erneuerbare Energien einen überdurchschnittlich hohen Anteil am Strom-Mix der infra haben.